

PRODUCTS 2024.Vol1



**FREESTYLE
CREATIONS**

CONTENTS

2024 Vol.1

4 - 7 FAST WALL

8 - 23 FREEBOARD オーダーサイズ品 / 大盤縦貼り品 / 大盤F-ランダム貼り品

24 - 25 FREEBOARD WOOD MOR

26 - 31 FREEBOARD XL45 / HERRINGBONE-2LINES / HERRINGBONE-4LINES

32 - 33 FREEBOARD X-DIA

34 - 35 FREEBOARD ROUGH STEP / SQUARES

36 - 37 PAINTING

38 - 39 CORNER

40 内装用不燃/合板/パネル「フリーボード」
施工上のご注意

41 - 43 内装用天然木突板不燃クロス「FAST WALL ファストウォール」
施工方法並びに施工上のご注意



FREESTYLE
CREATIONS

壁:ファストウォール ナラノッティロール

FAST WALL

内装用 天然木突き板不燃クロス



国土交通大臣認定 不燃材料
NM-4859-1(1)

内装用 天然木突き板不燃クロス

FAST WALL

ファストウォール

国土交通大臣認定取得 NM-4859-1(1)

国土交通省F★★★★性能適合取得

天然木のクロス施工が可能となります。

※ 国土交通省の不燃認定を取得し、不燃材内装制限のある場所にもご使用いただけます。

※ 本物の質感。天然木をそのまま感じられるクリアマット塗装仕上げ。

※ ロール巻きになるので運搬、現場での搬入スペースも最小限にでき、取り扱いも容易です。

※ 薄いシート状なので軽量で板ものに比べ容積もとらず、運送費もかなり軽減できます。

※ クロスのため、改修や改装、リノベーションにもオススメです。

※ コーナー(出隅)にも巻くことができ、板ものの様な小口貼りや役物など也不需要ありません。

< 内装用天然木突き板不燃クロス >

『FAST WALL ファストウォール』

品番 FW - NKC

ナラノッティ ロール(節あり) クリアマット塗装品

(北海道産材突き板使用)

有効寸法：幅約 900mm× 長さ 3000mm (2.7 m² / 枚)

※施工推奨下地：プラスターボード(金属板を除く法定不燃下地)

※販売単位：1枚～

※貼り幅約 147～150 幅(多少の誤差あり) ランダム貼り：6列

※施工要領書 / 施工上の注意を必ずお読みください。

※天然木突板を使用していますので列幅等に多少のサイズ誤差があります。予めご了承ください。

※天然木を使用しナチュラル調の商品に仕上げていますので節・節抜け、辺材(白太)、割れ、逆目、目とび、虫食い痕、ヨレ等が特徴として含まれます。

※製造過程上、突き板の幅継ぎ縦継ぎに多少の隙間やねじれがあります。予めご了承ください。

有効幅寸法約 900mm 程度 (原寸約 920mm 程度)



約 147～150mm (多少の誤差あり)
*両サイドはカット代で幅が広めになっております。

品番 FW - NKC

NARA KNOTTY ROLL

ナラノッティ ロール(節あり)

*商品の特性または生産上、下記の特徴が含まれます。予めご了承ください。



節抜け



逆目



白太(辺材)



クラック



乱貼りジョイントのヨレ・隙

内装用 天然木突き板練付け合板・不燃パネル材 フリーボード

FREEBOARD



内装用 天然木突き板練付け合板・不燃パネル材 フリーボード

FREEBOARD

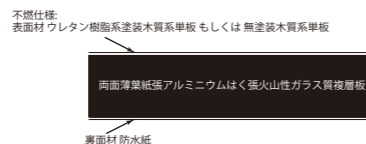
フリーボードは表面に天然木突き板(0.3mm以下)を練付けた内装用合板・不燃化粧パネル材です。仕様は不燃仕様と合板仕様の2タイプとなります。合板仕様は2.5mm/4mm/5.5mmの合板下地となります。不燃仕様は6mmのアルミニウムはく張火山性ガラス質複層板となります。

住宅はもちろん、不燃仕様は不燃内装制限のある場所でご使用いただけますので、商業施設、オフィス、アパレル・飲食店舗などの内装の仕上げ材としてご使用いただけます。家具や什器の面材、建具の表面材、キッチンの腰壁などあらゆる仕上げ化粧面にご使用いただけるオールラウンドな板材です。

国土交通大臣認定 不燃材料
塗装品:NM-5435 (1)
無塗装品:NM-5435 (2)



不燃仕様:表面:0.3mm以下天然木単板
+両面薄葉紙張アルミニウムはく張火山性ガラス質複層板
+裏面防水紙貼り



表面:0.3mm以下天然木単板
+合板下地2.5mm/4mm/5.5mm

<規格>

- オーダー規格:幅75~1220mm×900~2420mm内でのオーダー可能。
※樹種によって異なります。
※基材の性質上、カットサイズには多少の誤差があります。予めご了承ください。
※樹種や数量、貼り方によっては2700mm(9尺)や3000mm(10尺)も対応できます。上記記載の規格外は金額が変わります。

- 大盤サイズ
910mm×6尺(約1820mm) / 910mm×8尺(約2420mm)
1220mm×6尺(約1820mm) / 1220mm×8尺(約2420mm)

※大盤仕様の基本的な貼り幅は150mm幅になります。但し、ご要望で表面突き板の貼り幅を変えることは可能です。
※大盤1枚の平米目安:910mm×6尺:1.65㎡、910mm×8尺:2.2㎡、1220mm×6尺:2.22㎡、1220mm×8尺:2.95㎡
※数量や突き板の種類、デザインによっては長さ2700mm、3000mmも承ります。お問い合わせください。

<その他オプション、加工>

- 面取り加工(標準糸面取り0.5mm程度)。1C面、2C面加工も可能です。材の性質上、また特に濃色系の樹種は面取り加工で面取りが白いラインのように見えることがあります。予めご了承ください。



糸面取り加工

- 小口貼り加工:表面材と同じ突き板を長手2面・短手2面の4方面の小口に貼ることも可能です。
※現場で貼られる場合は小口テープ(幅4mm~900mmまでオーダー可能。)を別売しております。
※別売小口テープは裏面がシールにはなっていません。現場にて接着剤で圧着してください。



写真:長手・短手小口貼り



規格:0.5×幅4mm~900mm×長さ1820/2420mm
(テープ構造:表面突き板+中間和紙+裏面突き板)
※別売小口テープは裏面がシールにはなっていません。現場にて接着剤で圧着してください。

- ハイマット塗装(生地感に近いウレタン系塗装)やウレタン艶消し塗装
3分艶塗装など各種ウレタン塗装が可能です。
※弊社ではオリジナル基本色16色もご用意しております。
※特注色も承ります。

<納期>

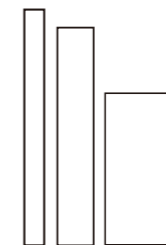
- 受注生産商品のため、2~3週間程度かかります。
※数量によって変わってきますので必ずお問い合わせください。

オーダーサイズ仕様(品番FB-〇〇)

- 幅75~1220mm×900~2420mm内で自由なサイズでのご注文が可能です。

小幅の板状の形状やスペースにあった割付サイズでのご注文が可能です。

- *樹種によって異なります。
*上記規格外品は単価が上がります。

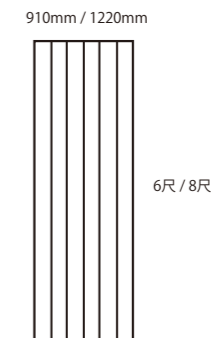


オーダーサイズ例:幅150mm×1820mmなど。

大盤縦貼り仕様(品番FB-〇〇)

- 大盤サイズ
910mm×6尺(約1820mm) / 910mm×8尺(約2420mm)
1220mm×6尺(約1820mm) / 1220mm×8尺(約2420mm)

標準的な突き板縦貼りの大盤商品です。突き板の貼り幅は基本150mmとなりますが、貼り幅は自由に変更できます。*但し、樹種によっては突き板2枚貼り、貼り幅ランダム幅のみの対応のものもございます。

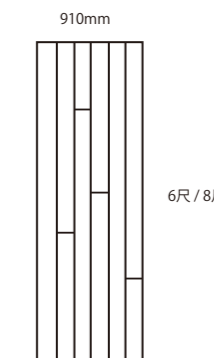


大盤F-ランダム貼り仕様(品番FBOWFR-〇〇)

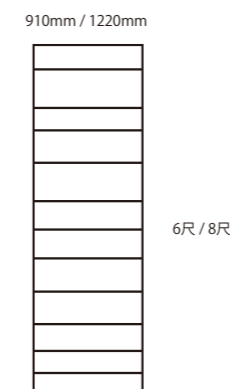
- 大盤サイズ
910mm×6尺(約1820mm) / 910mm×8尺(約2420mm)
*幅1220mmは製作不可になります。

大盤1枚内に天然木突き板を乱貼りした大盤商品です。大盤1枚の中で突き板を乱貼りに貼り込んでありますので、大盤の板を1枚貼るだけで木の乱貼りの壁が仕上がります。小幅のものを1枚ずつ貼る手間も省けます。

- *基本は突き板貼り幅150mmの乱貼りとなります。
樹種によって異なります
※長さ2700mm/3000mmも可能。
※貼り幅の変更も可能です。
※乱尺貼りの突き板の長さ指定はできません。

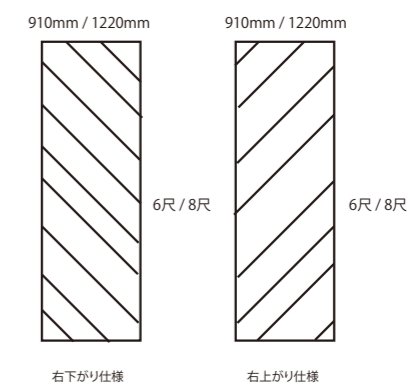


大盤ラフステップ貼り(横貼り)仕様(品番FBRS-〇〇)



- 大盤サイズ
910mm×6尺(約1820mm) / 910mm×8尺(約2420mm)
1220mm×6尺(約1820mm) / 1220mm×8尺(約2420mm)
*基本は突き板の貼り幅はランダムとなります。

大盤XL45貼り(斜め貼り)仕様(品番FB45-〇〇)



- 大盤サイズ
910mm×6尺(約1820mm) / 910mm×8尺(約2420mm)
1220mm×6尺(約1820mm) / 1220mm×8尺(約2420mm)
*基本は突き板の貼り幅はランダムとなります。



品番 FB-NK
NARA KNOTTY
ナラノッティ

規格
不燃仕様:厚6mm
合板仕様:厚2.5mm / 4mm / 5.5mm

●オーダーサイズ: 幅75~1220mm×長さ900~2420mm

●大盤縦貼り仕様:
幅910mm / 1220mm×長さ6尺 / 8尺
(基本突き板貼り幅150mm)

●品番FBOWFR - NK 大盤フラダム貼り仕様:
幅910mm×長さ6尺 / 8尺 / 9尺 / 10尺
(基本突き板貼り幅150mm程度)



品番 FB-N
NARA
ナラ節なし

規格
不燃仕様:厚6mm
合板仕様:厚2.5mm / 4mm / 5.5mm

●オーダーサイズ: 幅75~1220mm×長さ900~2420mm

●大盤縦貼り仕様:
幅910mm / 1220mm×長さ6尺 / 8尺
(基本突き板貼り幅150mm)

●品番FBOWFR - N 大盤フラダム貼り仕様:
幅910mm×長さ6尺 / 8尺
(基本突き板貼り幅150mm程度)



品番 FB-OGO
OUTGRAY OAK
アウトグレーオーク (古材調塗装品)

規格
不燃仕様:厚6mm
合板仕様:厚2.5mm / 4mm / 5.5mm

●オーダーサイズ: 幅75~1220mm×長さ900~2420mm

●大盤縦貼り仕様:
幅910mm / 1220mm×長さ6尺 / 8尺
(基本突き板貼り幅150mm)

●品番FBOWFR - N 大盤フラダム貼り仕様:
幅910mm×長さ6尺 / 8尺
(基本突き板貼り幅150mm程度)

*白バテ商品



品番 FB-WWO
WILD WIDE OAK
ワイルドワイドオーク

規格
不燃仕様:厚6mm
合板仕様:厚2.5mm / 4mm / 5.5mm

●オーダーサイズ: 幅75~1220mm×長さ900~2420mm

●大盤縦貼り仕様:
幅910mm / 1220mm×長さ6尺 / 8尺
(基本突き板貼り幅227~244mm程度)

●品番FBOWFR - WWO 大盤フラダム貼り仕様:
幅910mm×長さ6尺 / 8尺
(基本突き板貼り幅227~244mm程度)

*オーダーサイズ・大盤縦貼り・大盤フラダム貼りの貼り方は11ページをご参照ください。



品番 FB-SWO
SILVER WILD OAK
シルバーワイルドオーク (古材調塗装品)

規格
不燃仕様:厚6mm
合板仕様:厚2.5mm / 4mm / 5.5mm

●オーダーサイズ: 幅75~1220mm×長さ900~2420mm

●大盤縦貼り仕様:
幅910mm / 1220mm×長さ6尺 / 8尺
(基本突き板貼り幅227~244mm程度)

●品番FBOWFR - SWO 大盤フラダム貼り仕様:
幅910mm×長さ6尺 / 8尺
(基本突き板貼り幅227~244mm程度)



品番 FB-GSO
GRASPA OAK
グレスポオーク (古材調塗装品)

規格
不燃仕様:厚6mm
合板仕様:厚2.5mm / 4mm / 5.5mm

●オーダーサイズ: 幅75~180mm限定×長さ900~2420mm

●大盤縦貼り仕様: 取り扱いなし

●大盤フラダム貼り仕様: 取り扱いなし

*ピンホールが特徴として含まれます。

*オーダーサイズ・大盤縦貼り・大盤フラダム貼りの貼り方は11ページをご参照ください。



品番 FB-NS

NARA SPALTED
ナラスポルテッド

L=1820までの商品となります。

規格

不燃仕様:厚6mm
合板仕様:厚2.5mm / 4mm / 5.5mm

●オーダーサイズ:幅75~1220mm×長さ900~1820mm

●大盤縦貼り仕様:
幅910mm / 1220mm×長さ6尺
(基本突き板貼り幅150mm)

●品番FBOWFR - NS 大盤ランダム貼り仕様:
幅910mm×長さ6尺
(基本突き板貼り幅150mm程度)

*ピンホールが特徴として含まれます。

品番 FB-AC

ACORN
エイコーン

規格

不燃仕様:厚6mm
合板仕様:厚2.5mm / 4mm / 5.5mm

●オーダーサイズ:幅75~1220mm×長さ900~2420mm

●大盤縦貼り仕様:
幅910mm / 1220mm×長さ6尺 / 8尺
(基本突き板貼り幅150mm)

●品番FBOWFR - AC 大盤ランダム貼り仕様:
幅910mm×長さ6尺 / 8尺
(基本突き板貼り幅150mm程度)

品番 FB-WB

WHITE BIRCH
ホワイトバーチ

規格

不燃仕様:厚6mm
合板仕様:厚2.5mm / 4mm / 5.5mm

●オーダーサイズ:幅75~1220mm×長さ900~2420mm

●大盤縦貼り仕様:
幅910mm / 1220mm×長さ6尺 / 8尺
(基本突き板貼り幅150mm)

●品番FBOWFR - WB 大盤ランダム貼り仕様:
幅910mm×長さ6尺 / 8尺
(基本突き板貼り幅150mm程度)

品番 FB-TK

TEAK
チーク

規格

不燃仕様:厚6mm
合板仕様:厚2.5mm / 4mm / 5.5mm

●オーダーサイズ:幅75~1220mm×長さ900~2420mm

●大盤縦貼り仕様:
幅910mm / 1220mm×長さ6尺 / 8尺
(基本突き板貼り幅150mm)

●品番FBOWFR - TK 大盤ランダム貼り仕様:
幅910mm×長さ6尺 / 8尺
(基本突き板貼り幅150mm程度)

品番 FB-WN

WALNUT
ウォルナット

規格

不燃仕様:厚6mm
合板仕様:厚2.5mm / 4mm / 5.5mm

●オーダーサイズ:幅75~1220mm×長さ900~2420mm

●大盤縦貼り仕様:
幅910mm / 1220mm×長さ6尺 / 8尺
(基本突き板貼り幅150mm)

●品番FBOWFR - WN 大盤ランダム貼り仕様:
幅910mm×長さ6尺 / 8尺
(基本突き板貼り幅150mm程度)

品番 FB-WNR

WALNUT ROUGH
ウォルナットラフ

規格

不燃仕様:厚6mm
合板仕様:厚2.5mm / 4mm / 5.5mm

●オーダーサイズ:幅75~1220mm×長さ900~2420mm

●大盤縦貼り仕様:
幅910mm / 1220mm×長さ6尺 / 8尺
(基本突き板貼り幅150mm)

●品番FBOWFR - WNR 大盤ランダム貼り仕様:
幅910mm×長さ6尺 / 8尺
(基本突き板貼り幅150mm程度)

*オーダーサイズ・大盤縦貼り・大盤ランダム貼りの貼り方は11ページをご参照ください。

*オーダーサイズ・大盤縦貼り・大盤ランダム貼りの貼り方は11ページをご参照ください。

FREEBOARD

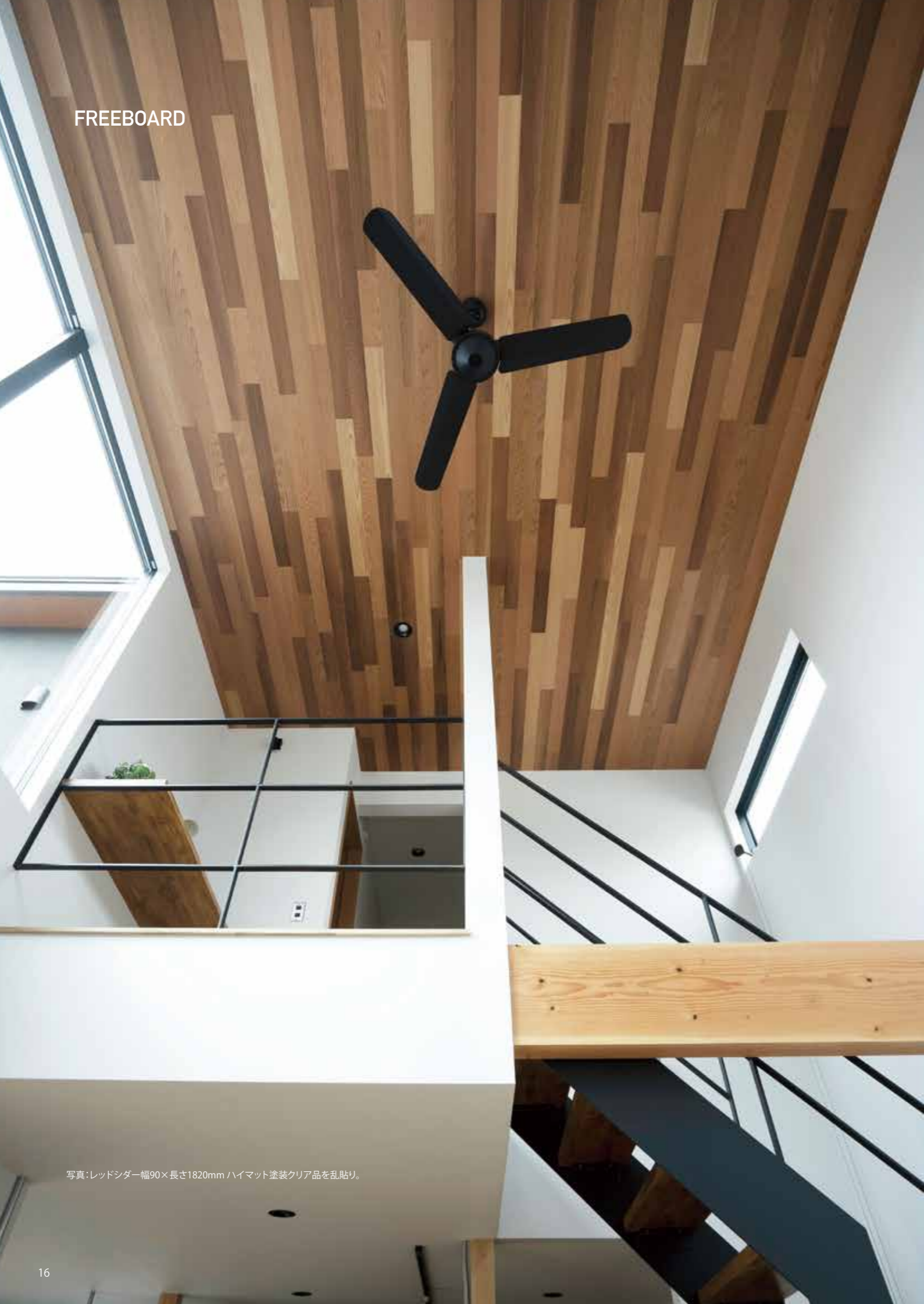


写真:レッドシダー幅90×長さ1820mm ハイマット塗装クリア品を乱貼り。



品番 FB-RC
RED CEDAR
レッドシダー

規格
不燃仕様:厚6mm
合板仕様:厚2.5mm / 4mm / 5.5mm

●オーダーサイズ: 幅75~1220mm×長さ900~2420mm

●大盤縦貼り仕様:
幅910mm / 1220mm×長さ6尺 / 8尺
(基本突き板貼り幅 90mm)

●品番FBOWFR - RC 大盤ランダム貼り仕様:
幅910mm×長さ6尺 / 8尺
(基本突き板貼り幅 90mm程度)

*オーダーサイズ・大盤縦貼り・大盤ランダム貼りの貼り方は11ページをご参照ください。



品番 FB-T
TAMO
タモ

規格
不燃仕様:厚6mm
合板仕様:厚2.5mm / 4mm / 5.5mm

●オーダーサイズ: 幅75~1220mm×長さ900~2420mm

●大盤縦貼り仕様:
幅910mm / 1220mm×長さ6尺 / 8尺
(基本突き板貼り幅 150mm)

●品番FBOWFR - T 大盤ランダム貼り仕様:
幅910mm×長さ6尺 / 8尺
(基本突き板貼り幅 150mm程度)



品番 FB-TM
TAMO MASAME
タモ柾目

*突き板最大幅100mmの商品となります。

規格
不燃仕様:厚6mm
合板仕様:厚2.5mm / 4mm / 5.5mm

●オーダーサイズ: 幅75~1220mm×長さ900~2420mm

●大盤縦貼り仕様:
幅910mm / 1220mm×長さ6尺 / 8尺
(基本突き板貼り幅 100mm)

●品番FBOWFR - TM 大盤ランダム貼り仕様:
幅910mm×長さ6尺 / 8尺
(基本突き板貼り幅 100mm程度)



品番 FB-MP
MAPLE
メープル

規格
不燃仕様:厚6mm
合板仕様:厚2.5mm / 4mm / 5.5mm

●オーダーサイズ:幅75~1220mm×長さ900~2420mm

●大盤縦貼り仕様:
幅910mm / 1220mm×長さ6尺 / 8尺
(基本突き板貼り幅150mm)

●品番FBOWFR - MP 大盤ランダム貼り仕様:
幅910mm×長さ6尺 / 8尺
(基本突き板貼り幅150mm程度)

品番 FB-AL
ALDER
アルダー

規格
不燃仕様:厚6mm
合板仕様:厚2.5mm / 4mm / 5.5mm

●オーダーサイズ:幅75~1220mm×長さ900~2420mm

●大盤縦貼り仕様:
幅910mm / 1220mm×長さ6尺 / 8尺
(基本突き板貼り幅150mm)

●品番FBOWFR - AL 大盤ランダム貼り仕様:
幅910mm×長さ6尺 / 8尺
(基本突き板貼り幅150mm程度)

品番 FB-PK
PIK KABA
ピンクカバ

規格
不燃仕様:厚6mm
合板仕様:厚2.5mm / 4mm / 5.5mm

●オーダーサイズ:幅75~1220mm×長さ900~2420mm

●大盤縦貼り仕様:
幅910mm / 1220mm×長さ6尺 / 8尺
(基本突き板貼り幅150mm)

●品番FBOWFR - PK 大盤ランダム貼り仕様:
幅910mm×長さ6尺 / 8尺
(基本突き板貼り幅150mm程度)

品番 FB-SN
SHINA
シナ

規格
不燃仕様:厚6mm
合板仕様:厚2.5mm / 4mm / 5.5mm

●オーダーサイズ:幅75~1220mm×長さ900~2420mm

●大盤縦貼り仕様:
幅910mm / 1220mm×長さ6尺 / 8尺
基本突き板貼:

幅910mm品:幅455mm突き板2枚貼り
幅1220mm品:幅610mm突き板2枚貼り

●品番FBOWFR - SN 大盤ランダム貼り仕様:
幅910mm×長さ6尺 / 8尺
(基本突き板貼り幅150mm程度)

品番 FB-WMP
WORMY MAPLE
ウォーミーメープル

規格
不燃仕様:厚6mm
合板仕様:厚2.5mm / 4mm / 5.5mm

●オーダーサイズ:幅75~1220mm×長さ900~2420mm

●大盤縦貼り仕様:
幅910mm / 1220mm×長さ6尺 / 8尺
基本突き板貼:

幅910mm品:幅303mm突き板3枚貼り
幅1220mm品:幅305mm突き板4枚貼り

●品番FBOWFR - WMP 大盤ランダム貼り仕様:
幅910mm×長さ6尺 / 8尺
(基本突き板貼り幅150mm程度)

品番 FB-RGR
RED GUM ROUGH
レッドガム ラフ

規格
不燃仕様:厚6mm
合板仕様:厚2.5mm / 4mm / 5.5mm

●オーダーサイズ:幅75~1220mm×長さ900~2420mm

●大盤縦貼り仕様:
幅910mm / 1220mm×長さ6尺 / 8尺
(基本突き板貼り幅150mm)

●品番FBOWFR - RGR 大盤ランダム貼り仕様:
幅910mm×長さ6尺 / 8尺
(基本突き板貼り幅150mm程度)

*オーダーサイズ・大盤縦貼り・大盤ランダム貼りの貼り方は11ページをご参照ください。



品番 FB-YKS
YELLOW KUSU
イエロークス

規格
不燃仕様:厚6mm
合板仕様:厚2.5mm / 4mm / 5.5mm

●オーダーサイズ: 幅75~1220mm×長さ900~2420mm

●大盤縦貼り仕様:
幅910mm / 1220mm×長さ6尺 / 8尺
(基本突き板貼り幅150mm)

●品番FBOWFR - YKS 大盤フランドム貼り仕様:
幅910mm×長さ6尺 / 8尺
(基本突き板貼り幅150mm程度)



品番 FB-BYP
BIG YELLOW PINE 300
ビッグイエローパイン 300 幅

規格
不燃仕様:厚6mm
合板仕様:厚2.5mm / 4mm / 5.5mm

●オーダーサイズ: 幅300mm限定×長さ1820 / 2420mm限定

●大盤縦貼り仕様:
幅910mm / 1220mm×長さ6尺 / 8尺
基本突き板貼:

幅910mm品:幅303mm突き板3枚貼り
幅1220mm品:幅305mm突き板4枚貼り



品番 FB-SG
SUGI
スギ節なし

規格
不燃仕様:厚6mm
合板仕様:厚2.5mm / 4mm / 5.5mm

●オーダーサイズ: 幅75~1220mm×長さ900~2420mm

●大盤縦貼り仕様:
幅910mm / 1220mm×長さ6尺 / 8尺
(基本突き板貼り幅150mm)

●品番FBOWFR - SG 大盤フランドム貼り仕様:
幅910mm×長さ6尺 / 8尺
(基本突き板貼り幅150mm程度)



FREEBOARD



品番 FB-KT
KOKUTAN
黒檀

規格
不燃仕様:厚6mm
合板仕様:厚2.5mm / 4mm / 5.5mm

●オーダーサイズ:幅75~1220mm×長さ900~2420mm

●大盤縦貼り仕様:
幅910mm / 1220mm×長さ6尺 / 8尺
(基本突き板貼り幅150mm)

●大盤フランドム貼り仕様:
幅910mm×長さ6尺 / 8尺
(基本突き板貼り幅150mm程度)



品番 FB-ZBR
ZEBRA ROUGH
ゼブラ ラフ

規格
不燃仕様:厚6mm
合板仕様:厚2.5mm / 4mm / 5.5mm

●オーダーサイズ:幅75~1220mm×長さ900~2420mm

●大盤縦貼り仕様:
幅910mm / 1220mm×長さ6尺 / 8尺
(基本突き板貼り幅150mm)

●大盤フランドム貼り仕様:
幅910mm×長さ6尺 / 8尺
(基本突き板貼り幅150mm程度)



品番 FB-MB
MIMOSA BLOCK
ミモザブロック (アカシア)

規格
不燃仕様:厚6mm
合板仕様:厚2.5mm / 4mm / 5.5mm

●オーダーサイズ:幅150mm限定×長さ1800 / 2400mm限定

●大盤縦貼り仕様:取り扱いなし

●大盤フランドム貼り仕様:取り扱いなし



品番 FBSL50-OGO
OUTGRAY OAK SLIM50
アウトグレーオークスリム 50
(古材調塗装品)

規格
不燃仕様:厚6mm
合板仕様:厚2.5mm / 4mm / 5.5mm

●規格:幅50mm×長さ900~2420mm



品番 FBSL50-N
NARA SLIM50
ナラ節なしスリム 50

規格
不燃仕様:厚6mm
合板仕様:厚2.5mm / 4mm / 5.5mm

●規格:幅50mm×長さ900~2420mm



品番 FBSL50-TK
TEAK SLIM50
チークスリム 50

規格
不燃仕様:厚6mm
合板仕様:厚2.5mm / 4mm / 5.5mm

●規格:幅50mm×長さ900~2420mm



品番 FBSL50-T
TAMO SLIM50
タモスリム 50

規格
不燃仕様:厚6mm
合板仕様:厚2.5mm / 4mm / 5.5mm

●規格:幅50mm×長さ900~2420mm

「ウッドモル」は木の質感にモルタル塗り壁のような塗装と表情を加えた内装用合板・不燃ウッドパネル材です。オリジナル塗装と木目により独特の質感を表現し、無機質なモルタル調の塗り壁に似た空間(壁や天井)を従来のウッドパネル施工で実現できます。



品番 FB-AGMOR
AGING MOR
エイジングモル

規格
不燃仕様:厚6mm
合板仕様:厚2.5mm / 4mm / 5.5mm

- 規格: 幅110mm限定×長さ900mm限定商品
- 大盤縦貼り仕様: 取り扱いなし
- 大盤ランダム貼り仕様: 取り扱いなし



品番 FB-WMOR150900
WOOD MOR
ウッドモル

規格
不燃仕様:厚6mm
合板仕様:厚2.5mm / 4mm / 5.5mm

- 規格: 幅150mm限定×長さ900mm限定商品
- 大盤縦貼り仕様: 取り扱いなし
- 大盤ランダム貼り仕様: 取り扱いなし



品番 FB-WMOR220600
WOOD MOR
ウッドモル

規格
不燃仕様:厚6mm
合板仕様:厚2.5mm / 4mm / 5.5mm

- 規格: 幅220mm限定×長さ600mm限定商品
- 大盤縦貼り仕様: 取り扱いなし
- 大盤ランダム貼り仕様: 取り扱いなし



品番 FB-WMOR450450
WOOD MOR
ウッドモル

規格
不燃仕様:厚6mm
合板仕様:厚2.5mm / 4mm / 5.5mm
●規格: 幅450mm限定×長さ450mm限定商品



品番 FB-WMOR450600
WOOD MOR
ウッドモル

規格
不燃仕様:厚6mm
合板仕様:厚2.5mm / 4mm / 5.5mm
●規格: 幅450mm限定×長さ600mm限定商品

FREEBOARD HERRINGBONE TYPE

XL45 RD
XL45 右下



XL45 RU
XL45 右上



HERRINGBONE 2LINES
ヘリンボーン2ラインズ



HERRINGBONE 4LINES
ヘリンボーン4ラインズ



品番 FB45-NKRD
NARA KNOTTY XL45 RD
ナラノッティ XL45 右下

規格
不燃仕様:厚6mm
合板仕様:厚2.5mm / 4mm / 5.5mm

●規格:幅910mm / 1220mm×長さ6尺 / 8尺
(基本突き板貼り幅ランダム)

フリーボードのXL45は突き板45度貼りの大盤商品となります。
右下がりと右上がり商品を交互に貼ることで910幅の大きなヘリンボーンの壁や天井が出来上がります。
フリーボードの各樹種で製作可能です。

品番 FB45-NK45RU
NARA KNOTTY XL45 RU
ナラノッティ XL45 右上

規格
不燃仕様:厚6mm
合板仕様:厚2.5mm / 4mm / 5.5mm

●規格:幅910mm / 1220mm×長さ6尺 / 8尺
(基本突き板貼り幅ランダム)

品番 FB-NKHB2L
NARA KNOTTY HERRINGBONE 2LINES
ナラノッティヘリンボーン2ラインズ

規格
合板仕様:厚2.5mm / 4mm / 5.5mm
*こちらの商品是不燃仕様の取り扱いはありません。

●規格:幅910mm / 1220mm×長さ6尺 / 8尺
(突き板貼り幅455mm中央割)

大盤1枚に突き板をヘリンボーン貼りした商品となります。
2ラインズは455mm中央割、4ラインズは230/225/225/230mm割になります。
フリーボードの各樹種で製作可能です。

品番 FB-NKHB4L
NARA KNOTTY HERRINGBONE 4LINES
ナラノッティヘリンボーン4ラインズ

規格
合板仕様:厚2.5mm / 4mm / 5.5mm
*こちらの商品是不燃仕様の取り扱いはありません。

●規格:幅910mm / 1220mm×長さ6尺 / 8尺
(基本突き板貼り幅230/225/225/230mm)



品番 FB45-NRD 品番 FB45-NRU
NARA XL45 RD **NARA XL45 RU**
 ナラ XL45 右下 ナラ XL45 右上

品番 FB-NHB2L
NARA HERRIHBONE 2LINES
 ナラ ヘリンボーン 2 ラインズ
 *2ラインズの貼り方はP27をご参照ください。

品番 FB-NHB4L
NARA HERRINGBONE 4LINES
 ナラ ヘリンボーン 4 ラインズ
 *4ラインズの貼り方はP27をご参照ください。



品番 FB45-RCRD 品番 FB45-RCRU
RED CEDAR XL45 RD **RED CEDAR XL45 RU**
 レッドシダー XL45 右下 レッドシダー XL45 右上

品番 FB-RCHB2L
RED CEDAR HERRIHBONE 2LINES
 レッドシダー ヘリンボーン 2 ラインズ
 *2ラインズの貼り方はP27をご参照ください。

品番 FB-RCHB4L
RED CEDAR HERRINGBONE 4LINES
 レッドシダー ヘリンボーン 4 ラインズ
 *4ラインズの貼り方はP27をご参照ください。



品番 FB45-TKRD 品番 FB45-TKRU
TEAK XL45 RD **TEAK XL45 RU**
 チーク XL45 右下 チーク XL45 右上

品番 FB-TKHB2L
TEAK HERRIHBONE 2LINES
 チーク ヘリンボーン 2 ラインズ
 *2ラインズの貼り方はP27をご参照ください。

品番 FB-TKHB4L
TEAK HERRINGBONE 4LINES
 チーク ヘリンボーン 4 ラインズ
 *4ラインズの貼り方はP27をご参照ください。



品番 FB45-TMRD 品番 FB45-TMRU
TAMO MASAME XL45 RD **TAMO MASAME XL45 RU**
 タモ柾目 XL45 右下 タモ柾目 XL45 右上

品番 FB-TMHB2L
TAMO MASAME HERRIHBONE 2LINES
 タモ柾目 ヘリンボーン 2 ラインズ
 *2ラインズの貼り方はP27をご参照ください。

品番 FB-TMHB4L
TAMO MASAME HERRINGBONE 4LINES
 タモ柾目 ヘリンボーン 4 ラインズ
 *4ラインズの貼り方はP27をご参照ください。



品番 FB45-WNRRD 品番 FB45-WNRRU
WALNUT ROUGH XL45 RD **WALNUT ROUGH XL45 RU**
 ウォルナットラフ XL45 右下 ウォルナットラフ XL45 右上

品番 FB-WNRHB2L
WALNUT ROUGH HERRIHBONE 2LINES
 ウォルナットラフ ヘリンボーン 2 ラインズ
 *2ラインズの貼り方はP27をご参照ください。

品番 FB-WNRHB4L
WALNUT ROUGH HERRINGBONE 4LINES
 ウォルナットラフ ヘリンボーン 4 ラインズ
 *4ラインズの貼り方はP27をご参照ください。

*通常のウォルナットでも製作可能です。



品番 FB45-NSRD 品番 FB45-NSRU
NARA SPALTED XL45 RD **NARA SPALTED XL45 RU**
 ナラスパルテッド XL45 右下 ナラスパルテッド XL45 右上

品番 FB-NSHB2L
NARA SPALTED HERRIHBONE 2LINES
 ナラスパルテッド ヘリンボーン 2 ラインズ
 *2ラインズの貼り方はP27をご参照ください。

品番 FB-NSHB4L
NARA SPALTED HERRINGBONE 4LINES
 ナラスパルテッド ヘリンボーン 4 ラインズ
 *4ラインズの貼り方はP27をご参照ください。



品番 FB45-ZBRRD

ZEBRA ROUGH XL45 RD
ゼブララフ XL45 右下

品番 FB45-ZBRRU

ZEBRA ROUGH XL45 RU
ゼブララフ XL45 右上

品番 FB-ZBRHB2L

ZEBRA ROUGH HERRIHBONE 2LINES
ゼブララフ ヘリンボーン 2 ラインズ

*2ラインズの貼り方はP27をご参照ください。

品番 FB-ZEBRHB4L

ZEBRA ROUGH HERRINGBONE 4LINES
ゼブララフ ヘリンボーン 4 ラインズ

*4ラインズの貼り方はP27をご参照ください。



品番 FB45-ACRD

ACORN XL45 RD
エイコーン XL45 右下

品番 FB45-ACRU

ACORN XL45 RU
エイコーン XL45 右上

品番 FB-ACHB2L

ACORN HERRIHBONE 2LINES
エイコーン ヘリンボーン 2 ラインズ

*2ラインズの貼り方はP27をご参照ください。

品番 FB-ACHB4L

ACORN HERRINGBONE 4LINES
エイコーン ヘリンボーン 4 ラインズ

*4ラインズの貼り方はP27をご参照ください。



品番 FB45-KTRD

KOKUTAN XL45 RD
黒檀 XL45 右下

品番 FB45-KTRU

KOKUTAN XL45 RU
黒檀 XL45 右上

品番 FB-KTHB2L

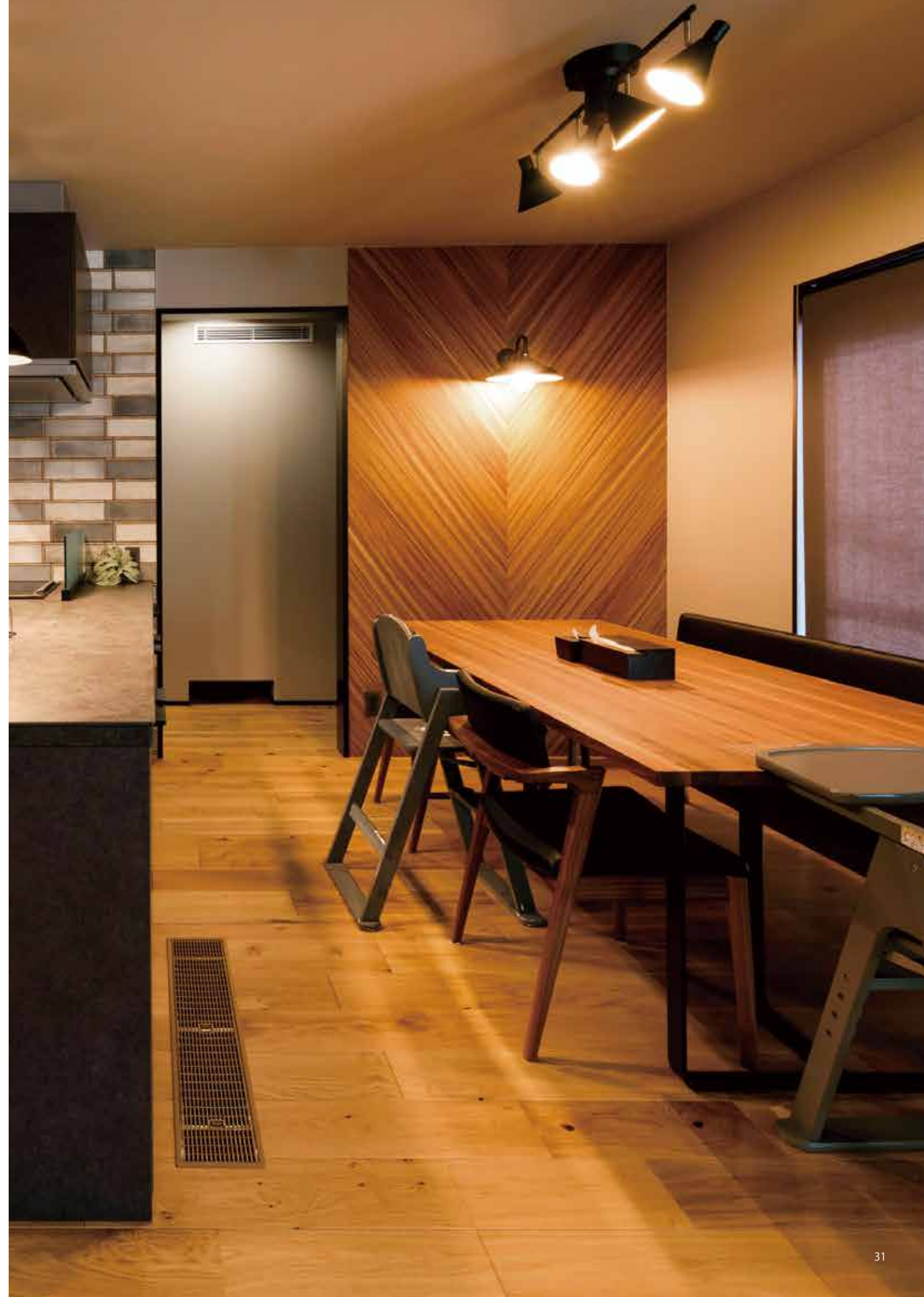
KOKUTAN HERRIHBONE 2LINES
黒檀 ヘリンボーン 2 ラインズ

*2ラインズの貼り方はP27をご参照ください。

品番 FB-KTHB4L

KOKUTAN HERRINGBONE 4LINES
黒檀 ヘリンボーン 4 ラインズ

*4ラインズの貼り方はP27をご参照ください。



X-DIA

エックスダイヤ

規格

不燃仕様:厚6mm

合板仕様:厚2.5mm / 4mm / 5.5mm

●規格:幅910mm / 1220mm×長さ6尺 / 8尺
(基本突き板貼り幅ランダム)

*そのほかの樹種でも対応可能です。

ROUGH STEP



品番 FBRS-NK
NARA KNOTTY ROUGH STEP
ナラノッティ ラフステップ貼り

品番 FBRS-NS
NARA SPALTED ROUGH STEP
ナラスポルテッド ラフステップ貼り

品番 FBRS-WNR
WALNUT ROUGH ROUGH STEP
ウォルナットラフ ラフステップ貼り

規格
不燃仕様:厚6mm
合板仕様:厚2.5mm / 4mm / 5.5mm
●大盤ラフステップ仕様(横貼り):幅910mm / 1220mm×長さ6尺 / 8尺
(基本突き板貼り幅ランダム)
*ラフステップ貼りは取り扱いの全樹種可能です。

SQUARES



品番 FBSQ-NK
NARA KNOTTY SQUARES
ナラノッティ スクエアーズ貼り



品番 FBSQ-WNR
WALNUT ROUGH SQUARES
ウォルナットラフ スクエアーズ貼り



品番 FBSQ-TM
TAMO MASAME SQUARES
タモ柾目 スクエアーズ貼り



品番 FBSQ-T
TAMO SQUARES
タモ スクエアーズ貼り

規格
合板仕様:厚2.5mm / 4mm / 5.5mm
*こちらの商品是不燃仕様のお取り扱いはございません。
●規格:900mm×900mm角(300角9個/枚)
(基本突き板貼り幅ランダム)

PAINTING



FC1 FC2 FC3 FC4 FC5 FC6 FC7 FC8 FC9 FC10 FC11 FC12 FC13 FC14 FC15 FC16

フリースタイルクリエイションズカラーリング基本FC16色、ハイマット塗装(生地の質感に近いマットなウレタン塗装)、ウレタン艶消し塗装、ウレタン3分艶塗装等対応可能です。



*施工写真タモFC4番色ハイマット塗装

CORNER

コーナーの見切り材です。
ワンウォールやフリーボード等のコーナー見切り材としてご使用ください。
基材:タモ集成材

*平の見切り材も製作可能です。お問い合わせください。



CORNER NATURAL 色
品番:CO-N2000
品番:CO-N2500
規格:6×内寸15/15mm×長さ2000/2500mm
基材:タモ集成材



CORNER TEAK 色
品番:CO-TK2000
品番:CO-TK2500
規格:6×内寸15/15mm×長さ2000/2500mm
基材:タモ集成材



CORNER WHITE 色
品番:CO-W2000
品番:CO-W2500
規格:6×内寸15/15mm×長さ2000/2500mm
基材:タモ集成材



CORNER WALNUT 色
品番:CO-WN2000
品番:CO-WN2500
規格:6×内寸15/15mm×長さ2000/2500mm
基材:タモ集成材

*塗装色は各樹種の突き板と全く合致するものではありませんので予めご了承ください。
色調が似たように製作しています。
*特注色塗装での出荷も可能です。

< 小口貼り加工 / 小口テープ >

- フリーボードは表面材と同じ突き板を長手2面・短手2面の4方面の小口に貼ることも可能です。
※現場で貼られる場合は小口/底目地テープ(幅4mm~900mmまでオーダー可能。)を別売しております。
※別売小口テープは裏面がシールにはなっていません。現場にて接着剤で圧着してください。



CORNER 無塗装品
品番:CO-UNF2000
品番:CO-UNF2500
規格:6×内寸15/15mm×長さ2000/2500mm
基材:タモ集成材



CORNER ハイマツト塗装クリア
品番:CO-HCL2000
品番:CO-HCL2500
規格:6×内寸15/15mm×長さ2000/2500mm
基材:タモ集成材



写真:長手・短手小口貼り



別売小口テープ

規格:0.5×幅4mm~900mm×長さ1820/2420mm
(テープ構造:表面突き板+中間和紙+裏面突き板)
*別売小口テープは裏面がシールにはなっていません。現場にて接着剤で圧着してください。

内装用 天然木突き板貼り合板 / 不燃パネル「FREEBORD フリーボード」

施工要領書 / 施工上のご注意

免責事項

＊納品時に検品作業を行って頂き、商品に不備、欠陥があった場合は、直ちにご連絡ください。商品を交換いたします。
＊施工後のクレームは原則的に対象外となります。商品の取り外しや貼り直し、工事に伴う費用のお支払い等は行われません。
＊自然素材ですので、天然が故の色ムラや柄違い、貼りの隙等は予めご了承ください。また、突き板のため同じような木目柄が多少混ざります。クレームの範囲外とさせて頂いております。
＊自然災害等による予期せぬ都合により、納期が遅れる場合がございます。また、それに起因する損害が発生した場合、当社では一切の責任を負いかねますので、予めご了承ください。

1. 仮並べ

自然素材ですので、天然が故の色ムラや柄違いは予めご了承ください。また、突き板のため同じような木目柄が多少混ざります。

はじめに必ず仮並べで柄のバランス（ランダム感）や貼り方向をご確認ください。仮並べの長時間放置は避けてください。

材料の反り、ねじれの原因となります。

2. 下地調整

当商品を貼る下地（石膏ボード）が平滑であるか確認してください。不陸ある場合は表面の凹凸の原因となりますので施工は避けてください。

3. 貼り込み

裏面に接着剤（推奨：コニシ MPX-1）をムラなく塗布し、ピンネイルまたは両面テープ（TM テープ）を併用して接着剤が硬化するまで固定してください。（接着剤硬化時間：24 時間 /20℃）但し、塗装がウレタン樹脂艶消し・ウレタン3分艶塗装の場合（特にウォールナット等の濃色系突き板、濃い着色商品のパネルの場合）はピンネイルの使用はご注意ください。ピン跡が目立って見えることがあります。

両面テープをご使用の場合は、両面テープの厚みムラにより、表面に段差が出ないようにご注意ください。

大盤の施工で両面テープを併用される場合はテープのピッチは 450mm、天井は 300mm 以内とし、テープ外空き部上下、左右に接着剤を塗布、合わせてテープ内中央空き部にムラなく接着剤を塗布してください。

（TM 工法推奨）（接着剤硬化時間：24 時間 /20℃）

出隅の収まりは、工場にて表面材と同様の突板の小口貼りが可能です。現場小口テープ貼りされる場合は小口テープの販売もしておりますので現場で接着剤にて圧着貼りをお願いいたします。

入り隅は基本的には勝ち負けで収めてください。

表面に接着剤が付着した場合は速やかに拭き取ってください。表面を強くこすると傷や剥離の原因となりますのでご注意ください。接着後は、接着剤が十分硬化するまで衝撃や振動を与えないでください。

また、強引なはめ込み施工は角の破損や施工後（経年）の剥離の原因となりますので避けてください。

ハンマーでの圧着は凹みの原因となりますのでお止めください。

< その他注意点 >

- ・内装用となりますので、外部（外気の影響を受けやす場所）での使用は避けてください。また、室内でも湿気の高い場所での使用は避けてください。材の変形、表面突板の剥離等の原因となります。
 - ・合板を壁面や天井部に使用される場合は厚さ 4mm 以上をお願いいたします。
 - ・商品の受け渡しは車上渡しとなります。ダイライトは角が破損しやすいため、荷下ろしの際の角当てに十分お気をつけください。
 - ・商品を移動する場合は、衝撃やたわみを与えないよう、2人以上で垂直に起こして作業してください。
 - ・モルタルなどの下地への直張りは避けて、石膏ボード等の十分乾燥した面に施工してください。
 - ・大盤商品やXL45、ワンウォールFランダム、ラフステップ、Xダイヤ商品は幅は正寸カットしてありますので、施工がしやすくなっております。但し、長さ（短手2方手）のみ原盤状態ですので現場で正寸カット（長さ調整）をしてご使用ください。
 - ・フリーボードXL45は右上がりと右下がり商品がありますので、現場施工で天地を間違えないようにご注意ください。
 - ・大盤 F-ランダム貼りの短手のジョイントは商品の構成上（手作業）、1～2mm 程度の多少の隙間ができることがありますので、予めご了承ください。
 - ・天然木突板を使用していますので、日焼けによる色変わりは予めご了承ください。特にチェリーやピンクカバ、レッドシダーは日焼けにより色が変化しやすい樹種になります。
 - ・商品の特性上、濃い色の樹種（ウォールナット、チーク、黒檀、レッドシダー等）は面取りのラインが目立つことがありますので予めご了承ください。
 - ・天然木のため追加受注の際は、ロットによって多少の基材や塗装色違いが出る場合があります。予めご了承ください。
 - ・養生テープなどを表面に直接貼らないようご注意ください。
- ＊小口テープは裏面がシールにはなっていません。現場にて接着剤で圧着してください。
- ・日常のメンテナンスは、布でのカラ拭きで十分です。

< 内装用天然木突き板不燃クロス >

「 **FAST WALL** 」施工方法並びに施工上のご注意

ファストウォール

1. バランス確認と施工専用品の確認

天然木を使用した壁紙となりますので、1枚1枚木目の表情が違います。また、木目方向や柄、ジョイント（シートの短手）箇所のバランスを確認してください。シートとシートの短手ジョイント部分が見える場合の施工面では、ジョイント位置をずらして貼るとよりランダム感が出ます。

パテ、シーラー、糊は壁紙施工専用品をご使用ください。また、木目に対して垂直方向の折り曲げ施工はおすすめ致しません。

専用品以外をご使用されますと目スキや膨れの原因となります。

室温をチェックしてください。室温が冬場などの低温時（5℃以下）の場合は指定の接着剤が使用できませんので、必ず施工は避けてください。接着剤等副資材メーカーの施工要領・取り扱い注意事項を必ず一読ください。

2. 下地調整

下地は必ず石膏ボード下地をお願い致します。但し、状況に応じては石膏ボードの二重貼りをお願いいたします。

下地を平滑に整え十分に乾燥してから施工を行ってください。下地のジョイント部が目立たないようにパテ処理を行ってください。

ジョイント部が目立たないように4尺×8尺以上の下地材をお勧めいたします。

パテ色は下地材と同色のものをご使用ください。施工後の下地色の透けの原因となります。

3. 下地シーラー処理

石膏ボードに下地調整剤・補強剤「シーラーセットアップ」（ウォールボンド株式会社）を3倍程度希釈（極力薄めにしてください。）して全面に塗布してください。シーラーは全面塗布をお願いいたします。

＊張り替えなどの場合は、目すきや浮きがおきないよう古い壁紙を完全に剥がし、下地を必ず平滑に整えてから貼ってください。

4. 接着剤

ウォールボンド200（ウォールボンド工業）をご使用ください。

希釈せずに原液使用での施工を必ずお願いいたします。

出隅、Rや曲げが多い壁面への施工の場合は補強糊「390 クリーン」のご使用をお勧めします。コーナーのプライマー処理は原液で行ってください。＊コーナーは木目方向に曲げが可能です。折り返しは20mm以上確保してください、ハネの原因になります。

入り隅は切りで納めてください。コーナーテープは4R以上（1本もの）を推奨いたします。

5. 糊付け

施工糊は希釈せずに原液を使用してください。塗布量は140～160g/㎡を目安とし均一に塗布してください。塗布不足は壁紙のアイハギや接着不良の原因となります。下地の種類と状態、温度、湿度に合わせて、390 クリーン等のエチレン酢ビ系接着剤等を適量添加してください。糊付け機の使用も可能です。

糊付け後は、壁紙を大きくたたみ、折り目をつけないようにしてください。重量がありますので重ね置きは絶対に避けてください。

特に木目方向と垂直方向に折り曲げる場合は折りジワがつきやすいため十分にご注意ください。

巻きグセが付いている場合は、逆巻き等をしてできるだけ平坦な状態にしてください。但し、きつく逆巻きすると小ジワの原因となりますのでお気をつけください。

6. 貼り付け

壁紙中央からサイズ割付を行い（突き板一枚のサイズ誤差が多少ありますが概ね幅が合うように合わせてください。）、

オープンタイムは5～10分程度とり、糊たまりによるヨコスジ状の凸凹が残らないように、プラスチック製のハケやローラーで平滑にならしてください。（エアはしっかりと抜いてください。）

折りジワは絶対につけないよう慎重にお取り扱いください。後々シワが残ってしまいます。

重ね切りをする場合は、ステンレス替え刃（常に鋭い刃先のカッター）を使用し、下敷テープを併用してください。

ジベラを使用した重ね切りは避け、必ず定規（桃山など）をご使用ください。ジベラを使用するとカット面が斜めになり目スキの原因となります。天然木の材の特性上、シートの木幅縦目（短手）ジョイントは多少のズレが生じます。予めご了承ください。

ジョイントのローラーを使用する場合は、強くかけすぎると表面の傷やテカリの原因となりますので気をつけてください。

ジョイント部の接着があまいと後々の剥離の原因となりますので、ジョイント部はしっかりと接着してください。ジョイント部に浮きがないかしっかりとチェックをお願い致します。

施工後は接着剤が安定するまで自然乾燥させてください。冷暖房機器の急激な湿度変化は必ず避け、1～2週間は換気をこまめに行ってください。

<内装用天然木突き板不燃クロス>

「 **FAST WALL** 」施工方法並びに施工上のご注意

<貼付基材別下地処理について>

下地処理	貼付基材	プラスターボード
前処理		釘頭処理
シーラー処理		シーラーセットアップ (ウォールボンド工業)
パテ処理 (仕上げ用パテ)		ウォールパテ S (ウォールボンド工業)
表面研磨		#100 サンドペーパー
接着剤		ウォールボンド 200 (ウォールボンド工業)
<コーナー曲げ部> プライマー処理		390 クリーン (ウォールボンド工業)
角曲げ部 速乾性接着剤		アイカエコエコボンド RA-300

<その他の注意点>

*天然木を使用しラスティック調の商品に仕上がっていますので、節抜けや色ムラ、辺材 (白太) 割れ (クラック)、目とび、虫食い痕、ヨレ等は特徴として含めております。

*天然木突き板を使用していますので、貼り幅等に多少のサイズ誤差がありますので、予めご了承ください。

*天然木の特性上、シートの木幅縦目ジョイントは多少のズレが生じます。予めご了承ください。

*製造過程上、乱貼りの縦ジョイントでの隙間やねじれ等は予めご了承ください。

*天然木を使用していますので、追加等ロットによる色違いが出る場合がありますので予めご了承ください。

*節抜け部は下地接着色が見えますので予めご了承ください。

*天然木突き板を使用していますので、紫外線による日焼け、変色が経時的に起きてきますので予めご了承ください。

*天然木使用のため、施工後、経時的にシワや割れが発生することがあります。予めご了承ください。

*納品時に製品の不良、欠陥があった場合は直ちにご連絡ください。糊付け、裁断後の商品クレームはお受け致しかねますので予めご了承ください。

*当商品は下地一体で不燃認定を取得していますので、法定不燃材以外の下地に施工された場合は、不燃材料として適用されません。

*屋外や湿気にさらされる場所での使用は避けてください。お手入れの際にも水分は含めないようお気をつけください。表面に水分を付着させると伸縮しやすくなりますので十分にご注意ください。また、シミの原因となります。日常のお手入れはカラ拭きだけで十分です。

*粘着性の強い養生テープのご使用は避けてください。尚、粘着性の弱いものであっても長時間の放置はしないでください。変色や汚れの原因となります。

*取り付けた壁紙端部のコーキング処理は現場の施工指針書に基づき適宜使用してください。

*薬品 (スプレーやシンナー等) を付着させないでください。変色の原因となります。

*冷暖房器具 (ストーブ、エアコン等) などを直接壁紙に当てないようにしてください。

*カッターはステンレス替え刃をご使用ください。

*折り返しは 20mm 以上確保してください。ハネの原因になります。

*入り隅は切りで施工するようにしてください。

<内装用 天然木突き板不燃クロス>

「 **FAST WALL** 」施工方法並びに施工上のご注意

<チェック・補修について>

1. 軽微な表面キズについては着色剤 (かくれん棒、色鉛筆、ヤヨイキャンパス等) を使用し、丁寧に着色作業を行ってください。

2. 汚れた場合には、綺麗な布・ウエス等に水を付け固く絞ってから汚れを拭き取ってください。取れにくい場合には、中性洗剤を薄めて拭き取ってください。その際には、製品の表面にキズが入らないようご注意ください。
*中性洗剤をご使用になる場合は、サンプル等で予め試して不具合がない事を確認してからご使用ください。

3. 施工後、抑えや接着の弱いところは浮きが発生してきますので、浮きや剥がれが発生した場合は接着剤を筆で塗布、もしくは注射器で注入後、プラスチック製のハケ (スモーカー) もしくはローラーで押さえるように作業をおこなってください。作業後は、綺麗な布・ウエス等に水を付け固く絞ってから、接着剤をきれいに拭き取ってください。必ず施工数時間後または翌日にはチェックをしてください。時間が経つと補修ができなくなる場合があります。

4. 空気溜まりについては、木目に沿ってカッターナイフで切れ目を入れ、スモーカーもしくはローラーでそこから空気を押し出すように作業を行ってください。木目に対し、直角や斜めに切り目を入れた場合は、逆に刃物キズが目立つことになるので、行わないでください。

5. 表面の木材の性質による浮き、膨らみを改善する場合は、中温に設定したアイロン (ペビーアイロン) もしくは家庭用ドライヤーを使用し、接着剤に熱を与えながら (高温になりすぎないように注意をしながら) 押さえてください。強く擦りすぎたり、長時間高温のアイロンをあて続けた場合には、表面材のツヤの変化やキズがついたり、壁紙表面の木材と裏紙の接着面の剥離が発生する場合があります。
*アイロンを製品に直接押しあてると、テカリが発生しますので直接押しあてないでください。

Thanks:
P2-5 Photo: MASAYA YOSHIMURA Design: TAKATO TAMAGAMI ARCHITECTURAL DESIGN, Ltd.
P16 Design: onedesign
P21 Design: Shigenaga Masashi Urban & Architecture
P31 Design: ELKHOMS
P32-33 Photo: STUDIO TEC Design: ZERO FIRST DESIGN
P36-37 Photo&Design: TOUGH design product inc
P38 Photo: EGAODO Design: Office Cocon



株式会社 フリースタイルクリエーションズ

〒745-0825
山口県周南市秋月3-14-14
TEL : 0834-51-4151 FAX : 0834-51-6090
MAIL : info@freestyle-creations.com

<https://freestyle-creations.com>